

臨 時 増 刊 号

ゆく年度 くる年度

大成運輸の 20 年度（昨年 11 月より今年 10 月まで）が終わりました。

大地震と大型台風が同時に襲ってきたと例えたように、非常に厳しい 1 年間でしたが、皆さんの協力で何とか乗り越えることが出来ました。

業界全体に大打撃を与えた燃料費の高騰は一段落しましたが、行政より当社が受けた指導を改善していくためには、さらに大きな努力が必要となります。

21 年度は、大災害後の復旧作業になります。

燃料費について …

高騰を続けた燃料ですが、ようやく落ち着いてきました。

前年度比で平均 27 円/ のアップで、年間 6,500 万円の負担増。

もしも、油価固定の安い燃料がなければ 1 億円の赤字でした。恐っ！！

今は反動で大きく下がっておりますが、市場のバランスが取れてくればまた徐々に上昇していくと予想しております。

今年度は、110 円/ を想定して運営していきます。

一番安い固定分が今年度で終了します。

来年度は、115 円/ の想定で、年間 6,600 万円のメリットがなくなります。それをカバー出来るような体質にすることが急務です。

油価固定：先物取引で、当社では現在

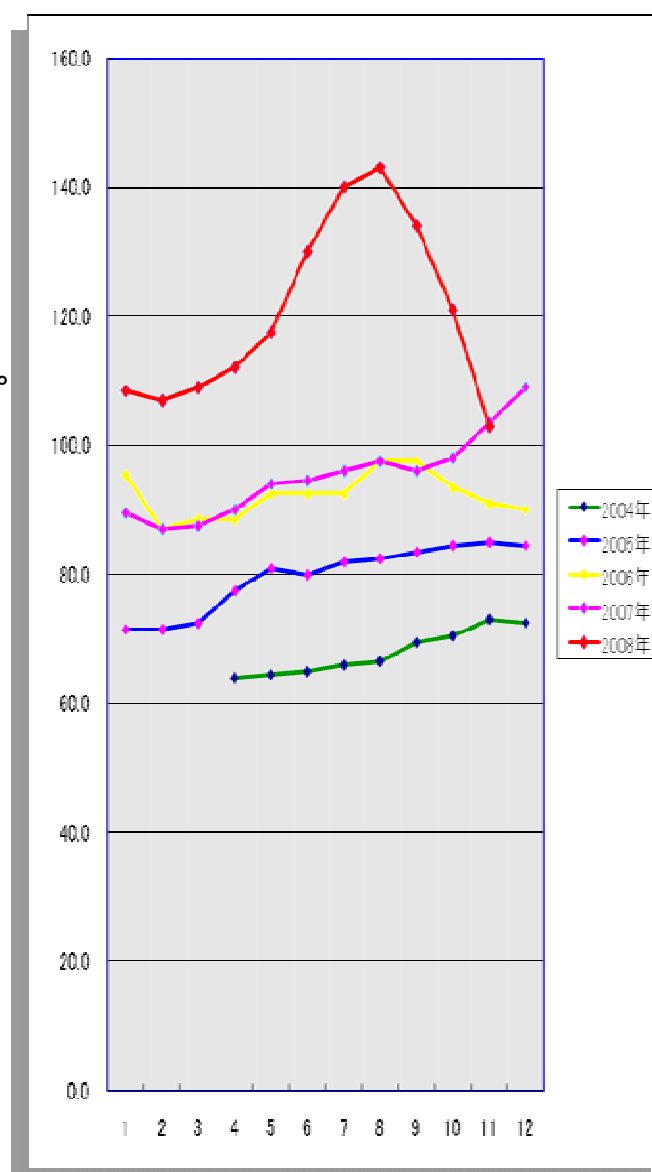
平成 16 年 11 月より 5 年間、110 k /月 65 円/

平成 18 年 11 月より 5 年間、110 k /月 91 円/

平成 20 年 12 月より 1 年間、100 k /月 108 円/

の 3 本の契約を結んでいます。

ただし、市況がこれより下がれば逆ザヤで損をします。



当社 インタンク 価格推移表